

# PLA CATALÀ D'ESPORT A L'ESCOLA

**SEMINARI WEB INFORMATIU PER A  
NOUS I NOVES COORDINADORS/ES  
DEL PCEE**



**Generalitat  
de Catalunya**



# CONTINGUTS DE LA PRESENTACIÓ

**01**

**QUÈ ÉS EL PCEE?**

**02**

**L'EQUIP DE  
COMISSIONATS/ES**

**03**

**ELS CENTRES  
EDUCATIUS**

**04**

**LES ACTIVITATS,  
EL MONITORATGE I  
L'AJUT ECONÒMIC**

**05**

**ALTRES AGENTS  
IMPLICATS**

**06**

**PREMIS, PROGRAMES  
I TALLERS**

**07**

**PROTOCOL DE  
PROTECCIÓ**

**08**

**L'APLICACIÓ DEL  
PCEE**

QUÈ ÉS EL PCEE

01

# QUÈ ÉS EL PCEE?

Es tracta d'un programa impulsat per la Generalitat de Catalunya l'any 2004, regulat des del Departament d'Esports i el Departament d'Educació, i s'adreça a tots els centres educatius de Catalunya que hi vulguin participar.



El PCEE es basa en una sèrie d'actuacions entre les quals destaquen:

- Promoció d'Activitat física continua i extraescolar.
- Creació de les Associacions Esportives Escolars i Seccions Esportives Escolars.
- Coordinació de les activitats esportives extraescolars (professor/a EF).
- Col·laboració entre el centre educatiu, el consell esportiu i l'ajuntament corresponent.
- Oferta d'activitats físiques i esportives que responguin als interessos i demandes de l'entorn educatiu.

Per a més informació.

[WEB PCEE](#)



# QUINS SÓN ELS OBJECTIUS?

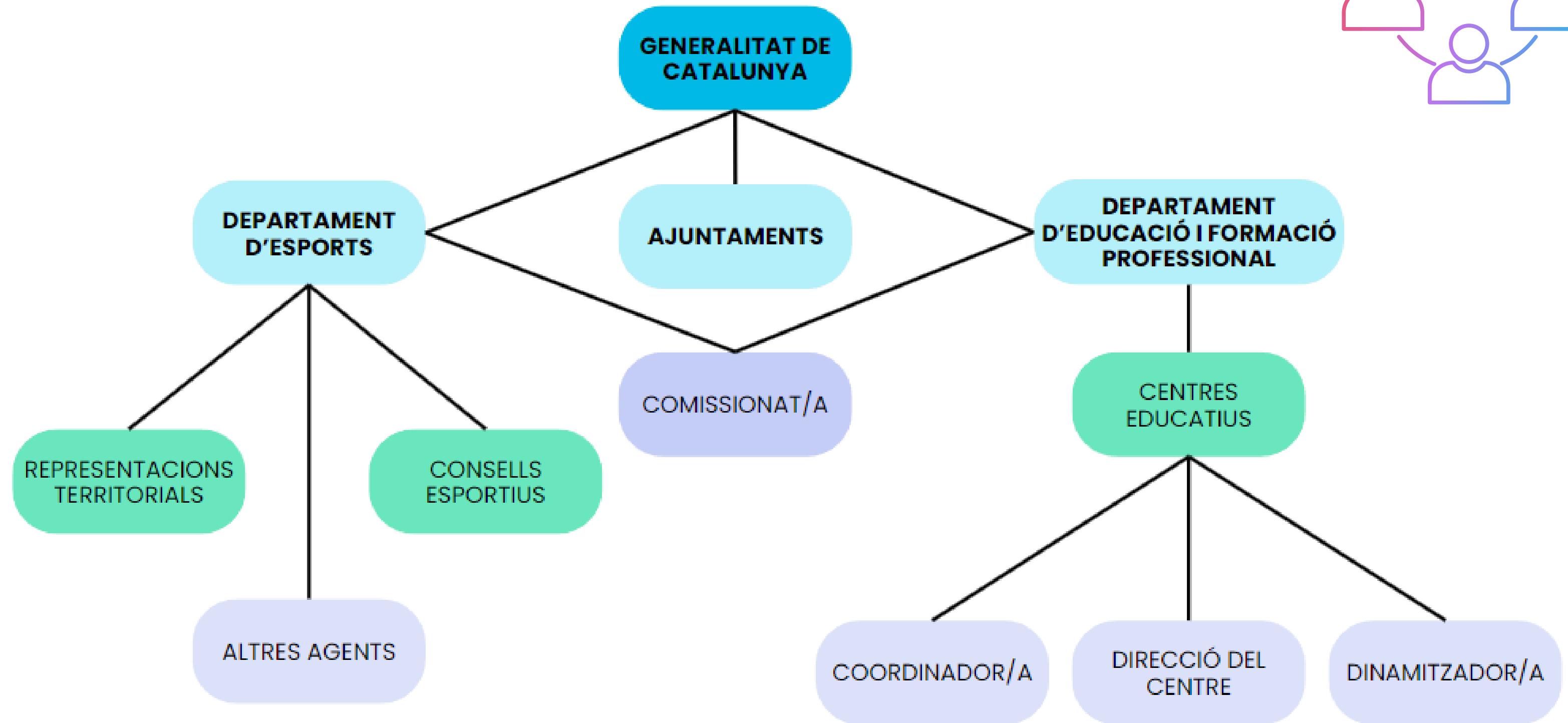
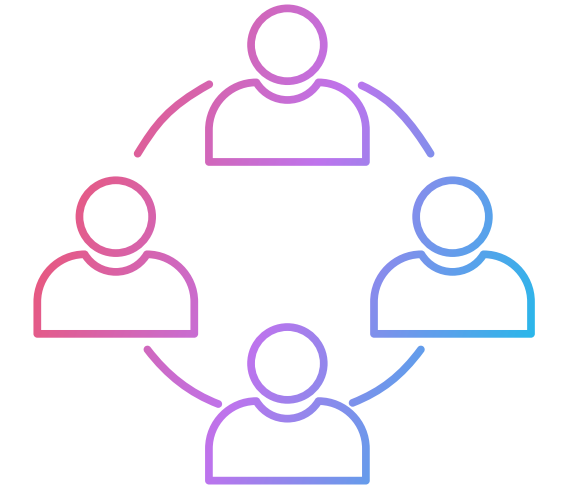
- Incrementar la pràctica esportiva al centre educatiu.
- Utilitzar l'activitat física i esportiva per afavorir la cohesió social.
- Potenciar els hàbits saludables.
- Incrementar l'oferta d'activitats esportives extraescolars.
- Potenciar la formació esportiva.

***I MOLTS MÉS...***





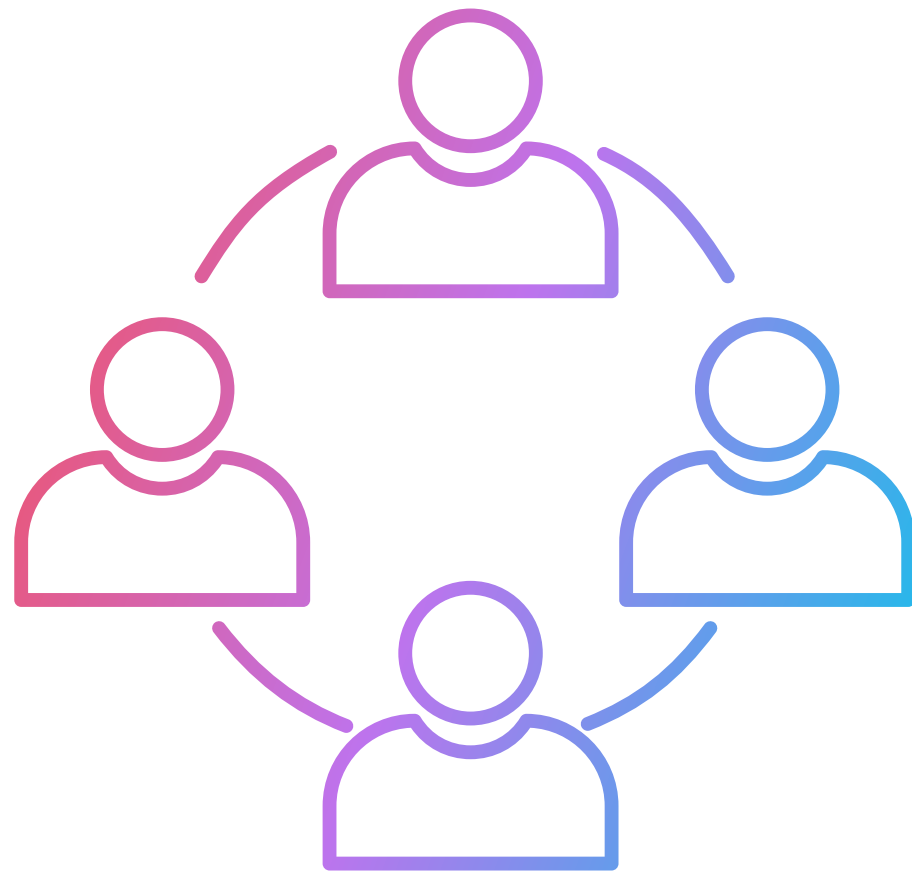
# AGENTS QUE HI INTERVENEN



# CALENDARI PCEE

PREVISIÓ DE CALENDARI DEL PCEE - CURS 2024-25	
<b>SETEMBRE-2024</b>	
15	Últim dia per fer la <b>RENOVACIÓ PCEE</b> per part dels centres a l'aplicació informàtica. Inici del període per fer la <b>PREVISIÓ D'ACTIVITATS ESPORTIVES</b> del curs 2024-25 a l'aplicació informàtica.
20	Últim dia per <b>presentar</b> Projectes Singulars als <b>PREMIS PCEE</b> .
18	Webinar <b>NOUS/NOVES coordinadors/es</b> en horari de 12:30h-13:30h.
23	Inici del període per fer les <b>reunions presencials d'inici de curs per a tots/es els/les coordinadors/es</b> als diferents territoris.
<b>finals setembre</b>	Informació de l'oferta de <b>TALLERS</b> per als centres del PCEE, a través de l'Agrupació d'AEE's.
<b>OCTUBRE-2024</b>	
11	Fi del període per fer les reunions presencials d'inici de curs per a coordinadors/es als diferents territoris.
31	Últim dia per fer la <b>PREVISIÓ D'ACTIVITATS ESPORTIVES</b> del curs 24-25 per part dels centres a l'aplicació informàtica_ (la previsió d'activitats ja es pot emplenar des del moment en què s'ha formalitzat la renovació).
<b>NOVEMBRE-2024</b>	
21	<b>Acte</b> de lliurament de la 5a edició dels <b>PREMIS PCEE</b> , a l'INEFC-Barcelona
<b>MAIG-2025</b>	
22	Inici <b>Jornades de Formació per a Coordinadors/es</b> del PCEE a Terres de l'Ebre.
23	Fi <b>Jornades de Formació per a Coordinadors/es</b> del PCEE a Terres de l'Ebre.
30	Últim dia perquè els centres finalitzin la <b>MEMÒRIA PCEE</b> del curs 24-25 a l'aplicació informàtica_ (la Memòria ja es pot emplenar des del moment en què s'ha finalitzat la Previsió d'Activitats)
<b>JUNY-2025</b>	
13	Últim dia perquè els Consells Esportius facin la <b>REVISIÓ de les memòries</b> dels centres del PCEE a l'aplicació informàtica_ (la Memòria ja es pot emplenar des del moment en què s'ha finalitzat la Previsió d'Activitats)
<b>finals juny-inici juliol</b>	<b>CURSOS CIATE</b> de Dinamitzadors Esportius i de Gestió de Petites Entitats Esportives al Complex Educatiu de Tarragona, organitzats per la JODIC.

# QUI ÉS L'EQUIP DE COMISSIONATS/DES?



L'equip de comissionats és el referent en la implementació d'aquest programa i de fer-ne el seguiment.

Estan repartits per territoris, és a dir, cada centre educatiu té la seva persona comissionada de referència.

**Funcions principals:** gestió i assessorament en l'organització, aplicació i funcionament del programa en els centres educatius.





# COMISSIONAT/DA DE REFERÈNCIA

SERVEI TERRITORIAL



COMISSIONAT/DA



CONTACTE

 <b>Girona</b>	Chus Valdés Arias	<a href="mailto:mvaldes@xtec.cat">mvaldes@xtec.cat</a>
 <b>Lleida, Alt Pirineu i Aran, i Terres de l'Ebre</b>	Joan Berengué Berdegué	<a href="mailto:jberengue@gencat.cat">jberengue@gencat.cat</a>
 <b>Consorci d'Educació Barcelona i Baix Llobregat</b>	Cristina González de Prado	<a href="mailto:cgonzalezp@gencat.cat">cgonzalezp@gencat.cat</a>
 <b>Maresme i Vallès Oriental</b>	Carol Sánchez Garrido	<a href="mailto:csanc39@xtec.cat">csanc39@xtec.cat</a>
 <b>Catalunya Central i Vallès Occidental</b>	Jonathan Herrera Falconi	<a href="mailto:jonathanfabrizioherrera@gencat.cat">jonathanfabrizioherrera@gencat.cat</a>
 <b>Tarragona i Penedès</b>	Lluís Sandiumenge Turmo	<a href="mailto:lluissandiumenge@gencat.cat">lluissandiumenge@gencat.cat</a>

# ELS CENTRES EDUCATIUS



Tots els centres de Catalunya que ho sol·licitin i compleixin els requisits establerts podran formar part del Pla Català d'Esport a l'Escola.



**DIRECCIÓ DEL CENTRE**



**PROJECTE ESPORTIU DE CENTRE**



**COORDINADOR/A DEL PCEE**



**DINAMITZADOR/A DEL PCEE**



# DIRECCIÓ DEL CENTRE

- **Implicació** de les direccions dels centres en el **funcionament del PCEE**.
- **Garantir un horari** al coordinador/a per desenvolupar les **funcions del PCEE**.
- **Impulsar el PCEE** i la figura del **coordinador/a** en el **claustr**.
- Incloure les **activitats del PCEE** en la **Programació General Anual** i aprovar-les en el **Consell Escolar**.
- Afegir el **PES** en el **Projecte Educatiu de Centre**
  
- Accions en l'aplicació informàtica:
  - Modificar l'estat del centre en relació al PCEE: adhesió a l'inici del PCEE, renovació anual, canvi de dades del centre, nomenament del coordinador/a del centre (alta o continuïtat) i donar de baixa el centre en el cas de no voler continuar participant en el PCEE
  - Validar en l'aplicació informàtica les documentacions oficials que fan referència a l'estat del centre i de la coordinació.

Per a més informació.



WEB PCEE





# PROJECTE ESPORTIU DE CENTRE (PES)

És un document en el qual els centres educatius han de reflectir els seus **propòsits, intencions i compromisos** en relació amb l'**activitat física i esportiva extraescolar** del centre.

Per a l'elaboració del PES us facilitem una **proposta de guió**.

- Introducció.
- Context.
- Objectius.
- Activitats esportives del centre.
- Coordinació esportiva del centre.
- Mesures i suports addicionals i intencius.
- Actuacions complementàries per adquirir hàbits saludables.
- Avaluació del PES.
- Normativa d'esport escolar

Per a més informació.



WEB PCEE





# COORDINADOR/A DEL PCEE

El coordinador/a és l'element per l'èxit del pla. És qui ha de dinamitzar el PCEE al seu centre i el contacte principal dels comissionats/es.

## PRINCIPALS FUNCIONS:

- Gestionar, organitzar i fer el seguiment de l'oferta d'**activitats esportives extraescolars** al centre.
- Coordinar als **dinamitzadors/es** (secundària).
- Participar en les **reunions** i les **formacions** per a Coordinadors/es del PCEE.
- Participar activament en la **gestió de l'AEE o de la SEE**.
- Portar a terme i actualitzar el **projecte esportiu de centre**.
- **Gestionar l'aplicació** del PCEE del seu centre.



# RECONeixEMENT

- Contraprestació econòmica com a ajut als coordinadors/es pel desenvolupament de les seves funcions (Fins ara: 500€ bruts).

# FORMACIÓ

- Seminaris de coordinadors /es del PCEE en els diferents territoris durant el curs.
- Trobada Anual de Formació per a coordinadors/es del PCEE.
  - 23 i 23 de Maig. Terres de l'Ebre.

Per a més informació.



WEB PCEE





# DINAMITZADOR/A DEL PCEE

Els dinamitzadors/es són alumnes seleccionats pel coordinador/a del PCEE, principalment a Secundària.

Les tasques i funcions es concreten en:

- Col·laborar directament amb el coordinador/a del PCEE.
- Participar activament en la gestió de l'AEE.
- Motivar els companys/es perquè participin en les activitats.
- Dinamitzar les activitats que es duguin a terme.

**IMPORTANT**

**ALUMNAT SECUNDÀRIA: Formació i participació en el CIATE de dinamitzadors/es del PCEE**

Per a més informació.



WEB PCEE



# COM HAN DE SER LES ACTIVITATS?

Característiques de les activitats:

- **Continues** (periodicitat setmanal al llarg del curs) i **extraescolars** (fora d'horari lectiu).
- **Coeducatives**, potenciant la participació de tothom, fugint d'estereotips per qüestió de gènere.
- Activitats **inclusives i interculturals**, afavorint l'**atenció a la diversitat** de l'alumnat que hi participa, generant condicions d'**igualtat d'oportunitats**.
- Que treballin l'**acceptació social, la tolerància** i evitin qualsevol forma de violència i situacions d'assetjament.
- Ús vehicular del **català** en les activitats.

**Període d'execució:** Les activitats es desenvoluparan durant el curs escolar, incloent períodes de vacances (Nadal, Setmana Santa i estiu).





# MONITORATGE

El perfil de les persones que fan el monitoratge de les activitats del Pla Català d'Esport a l'Escola ha de ser professional i qualificat.

Es concreta en:

- Tenir la **titulació oficial**. Inscrits al Registre Oficial de Professionals de l'Esport de Catalunya (ROPEC)
- Tenir un bon ús de **llengua catalana**.
- Tenir **habilitats socials, d'empatia i una actitud positiva** envers l'esport.





# AJUT ECONÒMIC

Tots els centres del PCEE tenen un **ajut econòmic** de la Generalitat de Catalunya. Aquesta ajuda es gestiona **a través del consell esportiu corresponent**.

- Fins ara els imports atorgats en concepte d'ajut són els següents:
  - **Institut-escola: 2.700€**
  - **Centre de secundària públic: 1.700€**
  - **Escola de primària i centre concertat: 1.000€**

L'ajut ha d'anar destinat a cobrir les despeses d'**activitats esportives extraescolars contínues** del centre, el consell és qui rep aquesta ajuda i és amb qui ho heu de gestionar. Podeu consultar el criteris d'ús en la pàgina web del PCEE.

Per a més informació.



WEB PCEE





**IMPORTANT**

**CONCRETEU la forma de l'ajut i la justificació amb el vostre Consell Esportiu ABANS DE FER LA DESPESA!!!!**



**Consells Esportius**  
de Catalunya



# AGENTS IMPLICATS EN EL PCEE



CONSELLS ESPORTIUS



REPRESENTACIONS  
TERRITORIALS DE  
L'ESPORT

- 
- 
- 
- 
- 
- 
- 
- 
- 
- 



FUNDACIÓ  
ESPORTSALUS



• l'agrupació  
AGRUPACIÓ ESPORTIVA D'ASSOCIACIONS  
D'ESPORT ESCOLAR DE CATALUNYA

# PREMIS DEL PCEE

Els centres del PCEE poden optar anualment a la convocatòria de premis que organitza l'Agrupació d'Associacions d'Esport Escolar.

S'estableix dos categories:

- Premis a la **trajectòria del curs**, amb participació **automàtica** de les persones i entitats del PCEE.
- **Premis a projectes singulars**, requereixen presentació voluntària de projectes que s'emmarquin dins dels objectius del PCEE i que englobin activitats en horari extraescolar i de caràcter continuat i regular.



Per a més informació.



• **l'agrupació**  
AGRUPACIÓ ESPORTIVA D'ASSOCIACIONS  
D'ESPORT ESCOLAR DE CATALUNYA





# PROGRAMES D'ESPORT ESCOLAR

Per afavorir la pràctica esportiva de l'alumnat dels centres des del Pla Català d'Esport a l'Escola, s'impulsen diferents propostes i programes de la Generalitat de Catalunya per contribuir a la millora i l'increment de pràctica d'activitats físiques.



**ESPORT BLANC  
ESCOLAR**



**ESPORT BLAU  
ESCOLAR**



**FITJOVE**



**JOCES ESPORTIUS  
ESCOLARS DE  
CATALUNYA**

Per a més informació.



**WEB PCEE**





# TALLERS ALS CENTRES DEL PCEE

Cada any s'ofereixen tallers als centres del Pla Català de l'Esport a l'Escola, des de l'Agrupació d'Associacions Esportives Escolars de Catalunya, amb el suport del Consell Català de l'Esport.

Alguns dels tallers que es duen a terme són els següents:

- Taller de conscienciació de l'esport i la discapacitat intel·lectual per a Secundària.
- Taller d'habilitats saludables per a primària i secundària.
- Taller esport i Gènere per a Secundària.

Requisits de participació:

- Tenir validat l'informe memòria del curs anterior.
- Haver renovat la participació al PCEE del curs actual.

Per a més informació.



WEB PCEE



# PROTOCOL DE PROTECCIÓ D'INFANTS I ADOLESCENTS DAVANT LA VIOLÈNCIA EN L'ÀMBIT ESPORTIU



Es tracta d'una eina que recull actuacions per construir un entorn segur en l'àmbit esportiu per aquests col·lectius i garantir els seus drets. El document proposa recursos i accions per la prevenció, la detecció i l'actuació davant aquests casos.



# QUÈ ÉS L'APLICACIÓ INFORMÀTICA DEL PCEE?

És on s'introdueixen totes les dades de les activitats extraescolars esportives organitzades al centre.

El coordinador/a del Pla Català d'Esport a l'Escola i la direcció del centre són les úniques persones autoritzades a introduir dades en l'aplicació informàtica.





# PERÍODES D'INTRODUCCIÓ DE DADES

- **Renovació del Pla Català d'Esport a l'Escola (15 de Setembre)**
- **Previsió d'activitats (31 d'Octubre)**

A tenir en compte:

- Quan obriu la previsió, us apareixeran les activitats introduïdes el curs anterior de manera que podreu aprofitar-ne les dades.
  - Entrar només activitats esportives extraescolars continues.
  - Omplir tots els camps marcats i no deixar cap espai en blanc o sense dades.
  - Entrar la previsió de despesa de l'ajut econòmic del PCEE
- 
- **Memòria d'activitats (30 de Maig)**

Revisió de totes les dades de la previsió i la introducció d'altres camps com: valoracions de cada activitat, apartats de valoracions del coordinador/a, etc.

# ACCÉS A L'APLICACIÓ

Requisit per entrar a l'aplicació del PCEE

Si ets nou o nova directora has d'estar donat d'alta a la base de dades de l'AWA

Tenir usuari i contrasenya GICAR (ATRI)

No tinc usuari GICAR o tinc problemes amb l'usuari GICAR (caduca a l'any si no ets funcionari/a o interí de la Generalitat de Catalunya)

→  
Contactar amb l'equip directiu del vostre centre

Qui pot fer la renovació?

Director/a del centre

→ Obligatori que el director/a validi la renovació

Coordinador/a curs anterior que continua curs actual

Coordinador/a NOU, però PRIMER el director/a li ha de donar d'alta a l'aplicació. Si no està donat d'alta no podrà entrar a l'aplicació

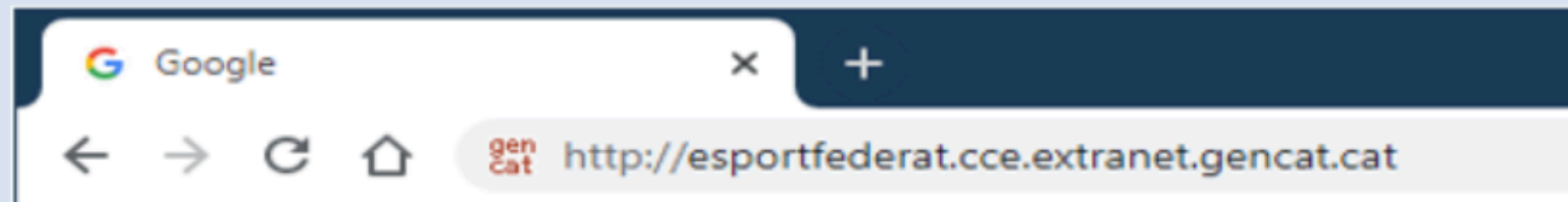
# URL DE L'APLICACIÓ

## Pas 1

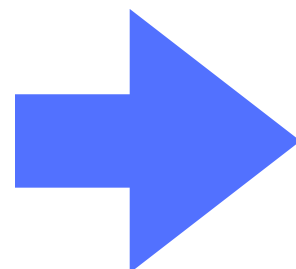
Aquesta és la **URL** de l'aplicació informàtica.

<http://esportfederat.cce.extranet.gencat.cat>

**Còpia** aquesta URL a la barra buscadora del navegador i fes un Enter:



# ENLLAÇ

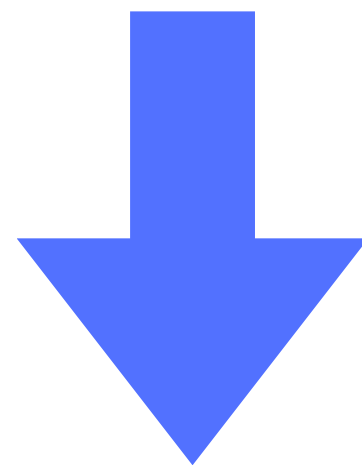




# COM FER LA PREVISIÓ D'ACTIVITATS?



# PER A MÉS INFORMACIÓ



**WEB PCEE**







# MOLTES GRÀCIES

**I BON INICI DE CURS!**